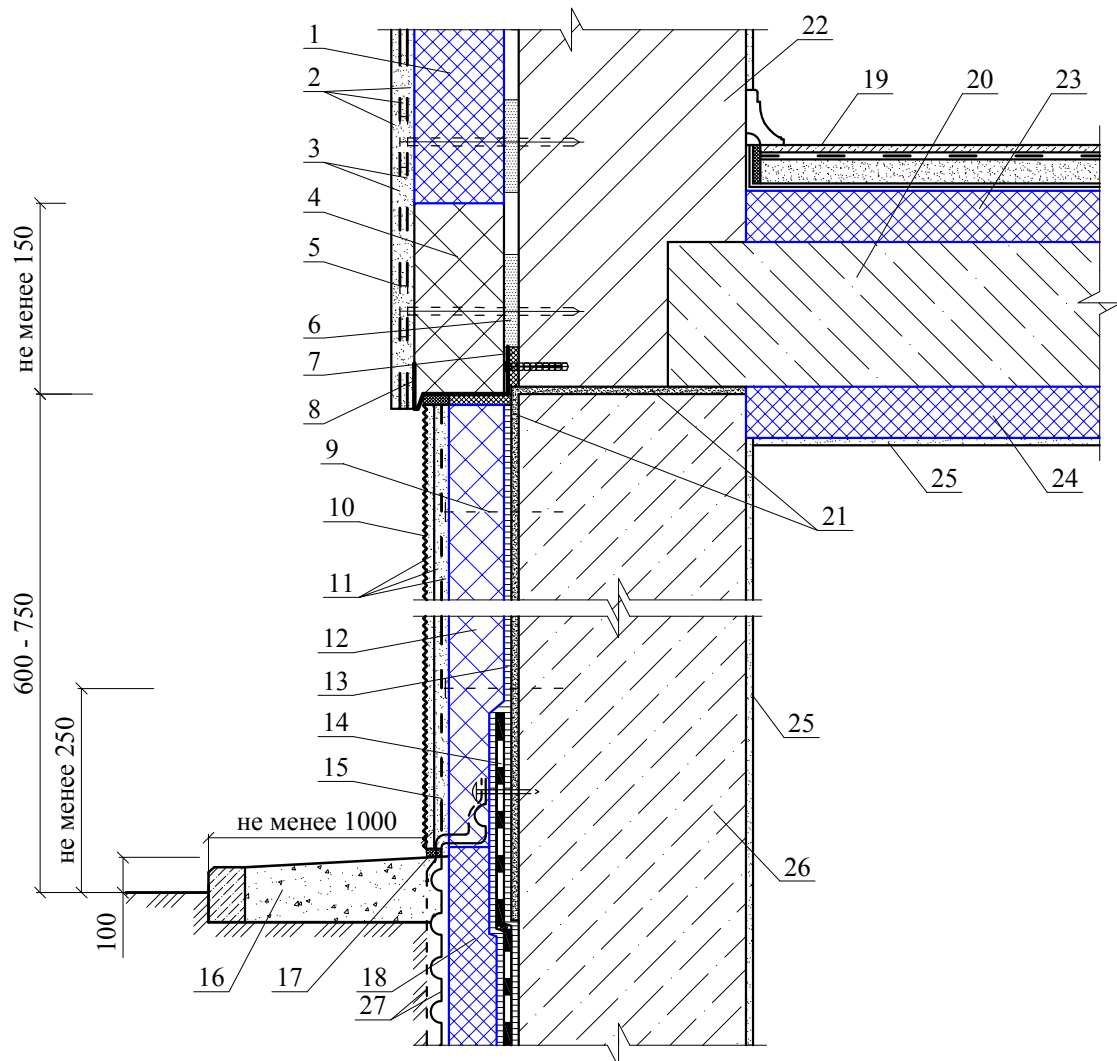
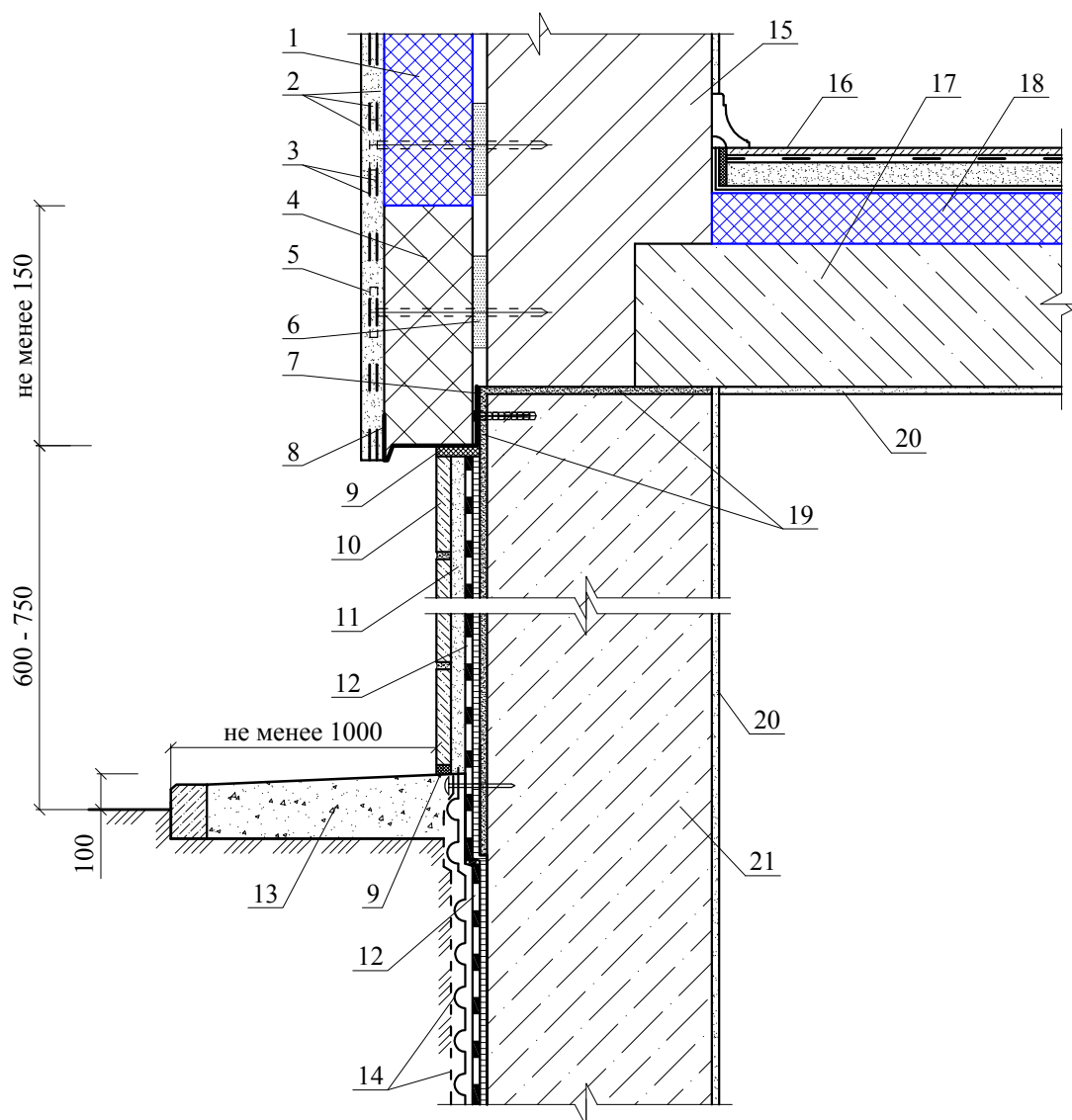


А.3 Стены подвала, в том числе цокольная часть



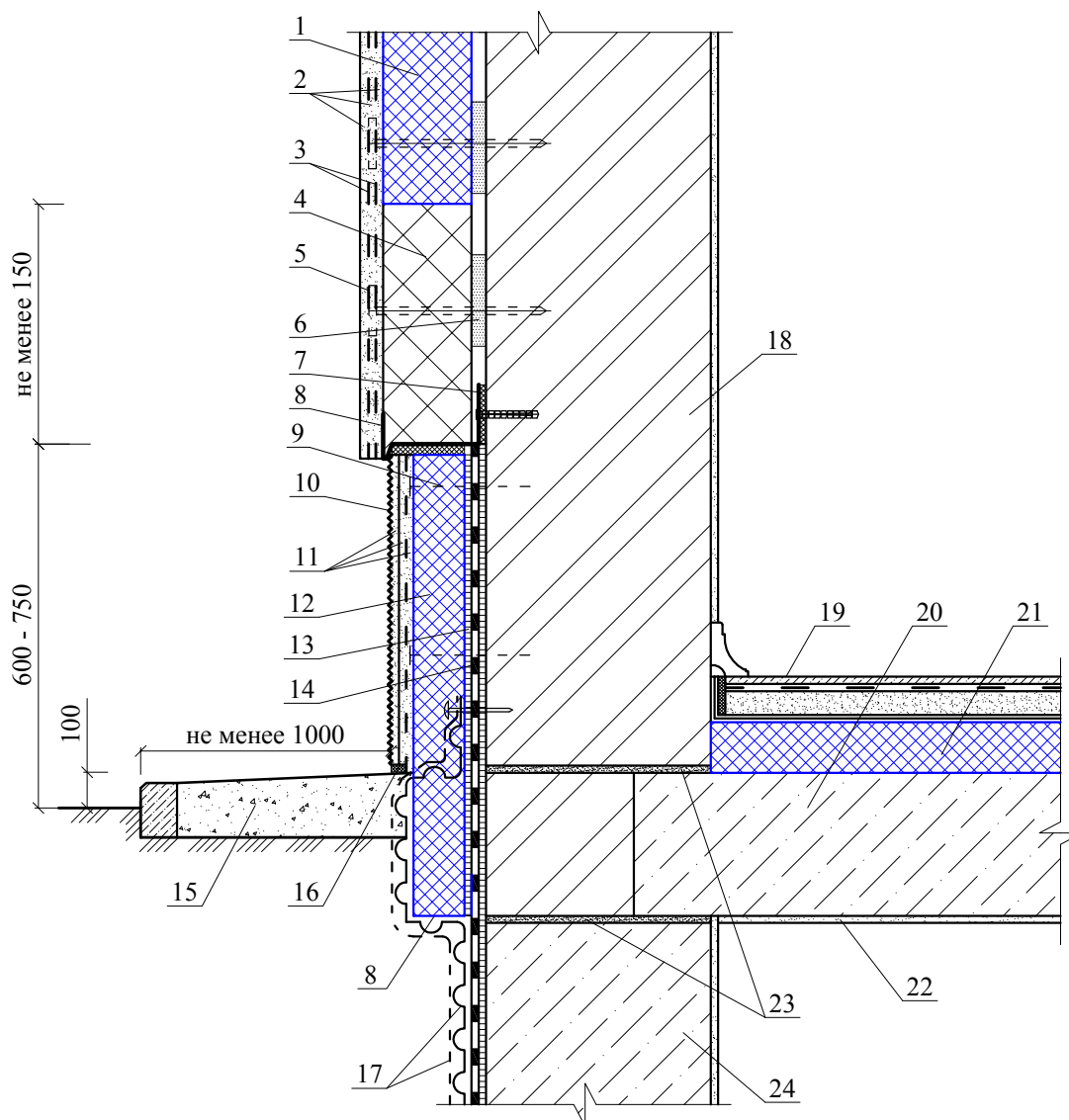
1 - теплоизоляция из пенополистирольных плит резаных из крупногабаритных графитосодержащих (марок ППС15Ф РГ или ППС20Ф РГ) и обычных (марок ППС16Ф Р) блоков; 2 - базовая и защитно-декоративная штукатурка; 3 - армирующая щелочестойкая стеклосетка; 4 - противопожарные рассечки из минераловатных плит; 5 - тарельчатый дюбель для крепления теплоизоляции наружной стены; 6 - клеевой слой; 7 - терморазделяющая прокладка; 8 - цокольный опорный профиль с перфорацией; 9 - тарельчатый дюбель для крепления армирующей стальной сетки и теплоизоляции в уровне цоколя; 10 - гидрофобизирующий состав; 11 - штукатурка цоколя; 12 - теплоизоляция из резаных пенополистирольных плит марок ППС25-Р, ППС30-Р, ППС35-Р, ППС20-Т, ППС25-Т, ППС30-Т или ППС35-Т; 13 - клеевой состав для приклейки плит теплоизоляции цоколя (подвала); 14 - гидроизоляция стен подвала; 15 - армирующая стальная сетка; 16 - отмостка по проекту; 17 - герметизирующая мастика; 18 - теплоизоляция из резаных пенополистирольных плит марок ППС40-Т или ППС45-Т; 19 - покрытие пола; 20 - железобетонная плита перекрытия над подвалом; 21 - отсечная гидроизоляция и гидроизоляция цоколя; 22 - наружная стена; 23 - теплоизоляция из пенополистирольных плит марок ППС17-Р или ППС20-Р; 24 - теплоизоляция из пенополистирольных плит марок ППС10-Р, ППС12-Р, ППС13-Р или ППС14-Р; 25 - внутренняя отделка; 26 - стена подвала; 27 - защитно-дренажная мембрана с геотекстилем

Рисунок А.3.1 - Стена отапливаемого подвала



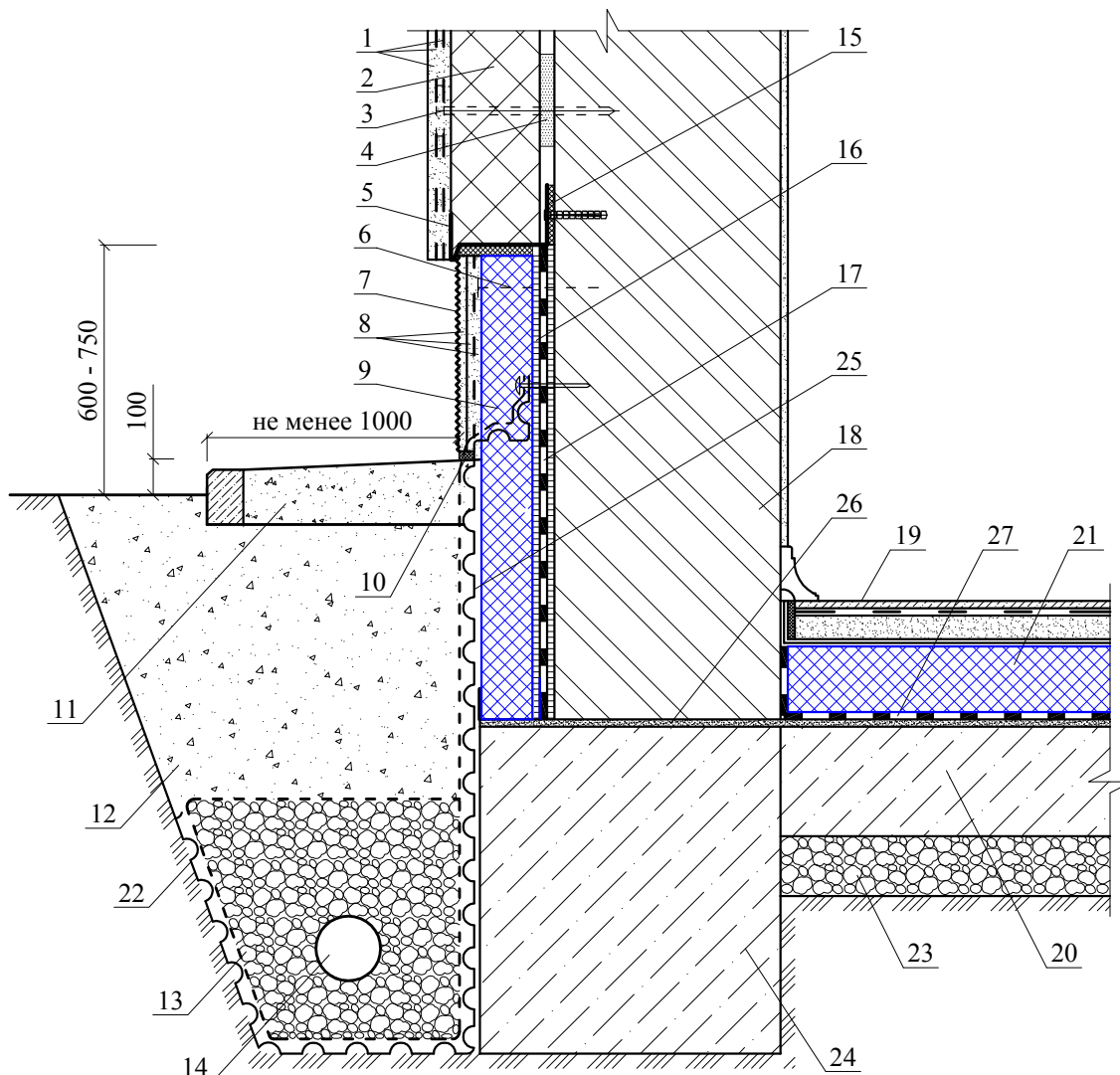
1 - теплоизоляция из пенополистирольных плит резаных из крупногабаритных графитосодержащих (марок ППС15Ф РГ или ППС20Ф РГ) и обычных (марок ППС16Ф Р) блоков; 2 - базовая и защитно-декоративная штукатурка; 3 - армирующая щелочестойкая стеклосетка; 4 - противопожарные рассечки из минераловатных плит; 5 - тарельчатый дюбель для крепления теплоизоляции наружной стены; 6 - клеевой слой; 7 - терморазделяющая прокладка; 8 - цокольный опорный профиль с перфорацией; 9 - герметизирующая мастика; 10 - облицовочная плитка; 11 - штукатурка цоколя; 12 - гидроизоляция стен подвала; 13 - отмостка по проекту; 14 - защитно-дренажная мембрана с геотекстилем; 15 - наружная стена; 16 - покрытие пола; 17 - железобетонная плита перекрытия над подвалом; 18 - теплоизоляция из пенополистирольных плит марок ППС17-Р или ППС20-Р; 19 - отсечная гидроизоляция и гидроизоляция цоколя; 20 - внутренняя отделка; 21 - стена подвала

Рисунок А.3.2 - Стена неотапливаемого подвала



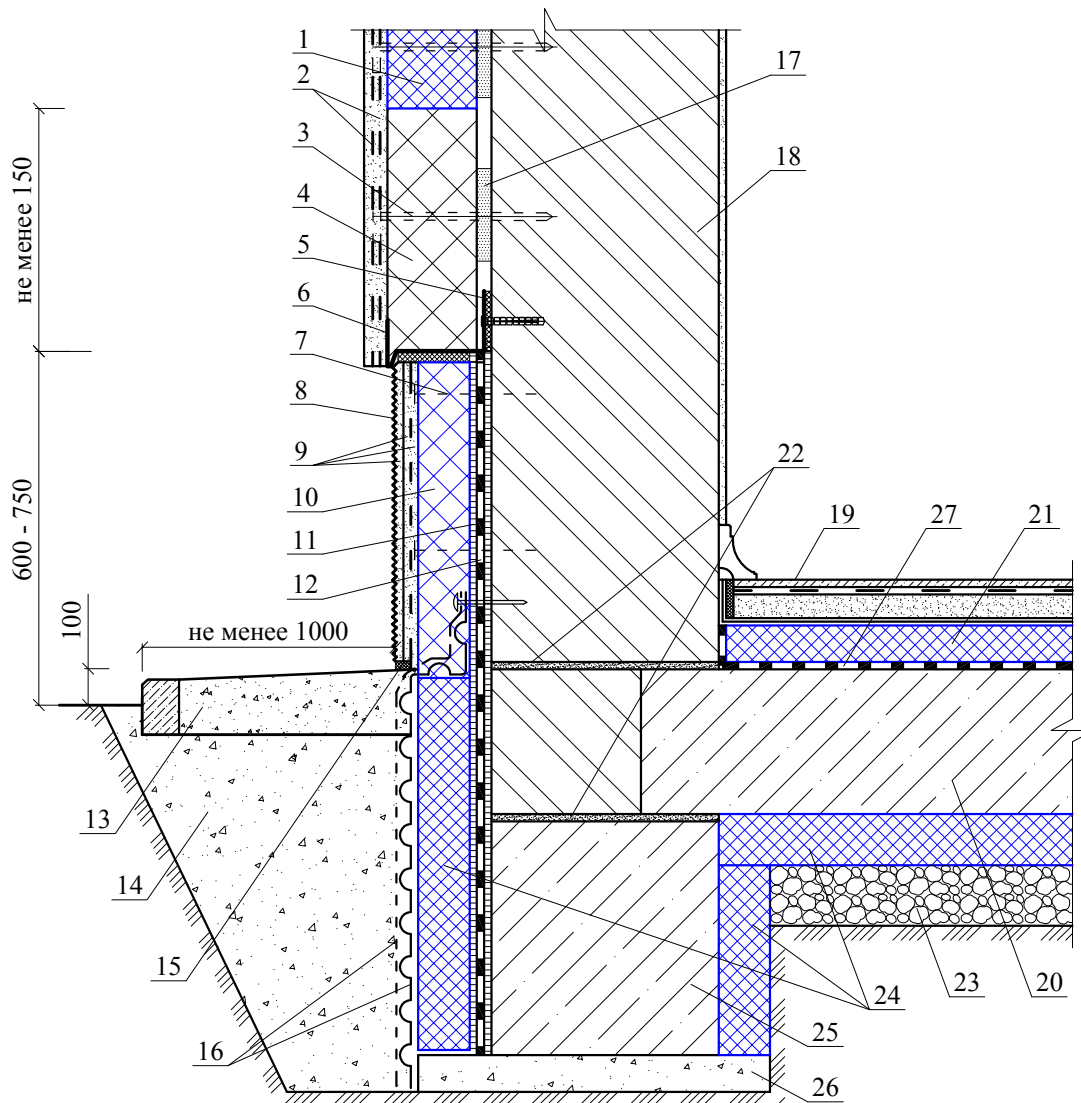
1 - теплоизоляция из пенополистирольных плит резаных из крупногабаритных графитосодержащих (марок ППС15Ф РГ или ППС20Ф РГ) и обычных (марок ППС16Ф Р) блоков; 2 - базовая и защитно-декоративная штукатурка; 3 - армирующая щелочестойкая стеклосетка; 4 - противопожарные рассечки из минераловатных плит; 5 - тарельчатый дюбель для крепления теплоизоляции наружной стены; 6 - клеевой слой; 7 - терморазделяющая прокладка; 8 - цокольный опорный профиль с перфорацией; 9 - тарельчатый дюбель для крепления армирующей стальной сетки и теплоизоляции в уровне цоколя; 10 - гидрофобизирующий состав; 11 - штукатурка цоколя; 12 - теплоизоляция из резаных пенополистирольных плит марок ППС40-Т или ППС45-Т; 13 - клеевой состав для приклейки плит теплоизоляции цоколя; 14 - гидроизоляция стен подвала; 15 - отсotka по проекту; 16 - герметизирующая мастика; 17 - защитно-дренажная мембрана с геотекстилем; 18 - наружная стена; 19 - покрытие пола; 20 - железобетонная плита перекрытия над подвалом; 21 - теплоизоляция из пенополистирольных плит марок ППС17-Р или ППС20-Р; 22 - внутренняя отделка; 23 - отсечная гидроизоляция; 24 - стена подвала

Рисунок А.3.3 - Стена неотапливаемого подвала с перекрытием над подвалом в уровне земли



1 - штукатурка по сетке; 2 - противопожарные рассечки из минераловатных плит; 3 - тарельчатый дюбель для крепления теплоизоляции наружной стены; 4 - клеевой слой; 5 - цокольный опорный профиль с перфорацией; 6 - тарельчатый дюбель для крепления армирующей стальной сетки и теплоизоляции в уровне цоколя; 7 - гидрофобизирующий состав; 8 - штукатурка цоколя; 9 - теплоизоляция из резаных пенополистирольных плит марок ППС40-Т или ППС45-Т; 10 - герметизирующая мастика; 11 - отмостка по проекту; 12 - обратная засыпка из крупного песка; 13 - дренаж (гравийная засыпка); 14 - дренажный водоотвод; 15 - терморазделяющая прокладка; 16 - клеевой состав для приклейки плит теплоизоляции цоколя (подвала); 17 - гидроизоляция стен цоколя (подвала); 18 - наружная стена; 19 - покрытие пола; 20 - железобетонная фундаментная плита; 21 - теплоизоляция из пенополистирольных плит марок ППС17-Р или ППС20-Р; 22 - геотекстиль; 23 - утрамбованный грунт с гравием; 24 - фундамент; 25 - защитно-дренажная мембрана с геотекстилем; 26 - отсечная гидроизоляция; 27 - гидроизоляция пола по проекту

Рисунок А.3.4 - Цокольная часть стены малозаглубленного фундамента



1 - теплоизоляция из пенополистирольных плит резаных из крупногабаритных графитосодержащих (марок ППС15Ф РГ или ППС20Ф РГ) и обычных (марок ППС16Ф Р) блоков; 2 - штукатурка по сетке; 3 - тарельчатый дюбель для крепления теплоизоляции наружной стены; 4 - противопожарные рассечки из минераловатных плит; 5 - терморазделяющая прокладка; 6 - цокольный опорный профиль с перфорацией; 7 - тарельчатый дюбель для крепления армирующей стальной сетки и теплоизоляции в уровне цоколя; 8 - гидрофобизирующий состав; 9 - штукатурка цоколя; 10 - теплоизоляция из пенополистирольных плит марок ППС25-Р, ППС30-Р, ППС35-Р, ППС20-Т, ППС25-Т, ППС30-Т или ППС35-Т; 11 - клеевой состав для приклейки плит теплоизоляции цоколя (подвала); 12 - гидроизоляция стен цоколя (подвала); 13 - отмостка по проекту; 14 - обратная засыпка из крупного песка; 15 - герметизирующая мастика; 16 - защитно-дренажная мембрана с геотекстилем; 17 - клеевой слой; 18 - наружная стена; 19 - покрытие пола; 20 - железобетонная фундаментная плита; 21 - теплоизоляция из резаных пенополистирольных плит марок ППС25-Р, ППС30-Р или ППС35-Р; 22 - отсечная гидроизоляция; 23 - утрамбованный грунт с гравием; 24 - теплоизоляция из резаных пенополистирольных плит марок ППС40-Т или ППС45-Т; 25 - фундамент; 26 - подстилающий слой из бетона; 27 - гидроизоляция пола по проекту

Рисунок А.3.5 - Цокольная часть стены утепленного малозаглубленного фундамента