

Инструкция по раскреплению биг-бегов в автотранспортном средстве.

Схема №1: 24 биг-бэга в ТС

Скрепление биг-бегов по 4 штуки за петли. Ближайшие к кабине биг-беги крепятся к кузову для исключения заваливания:

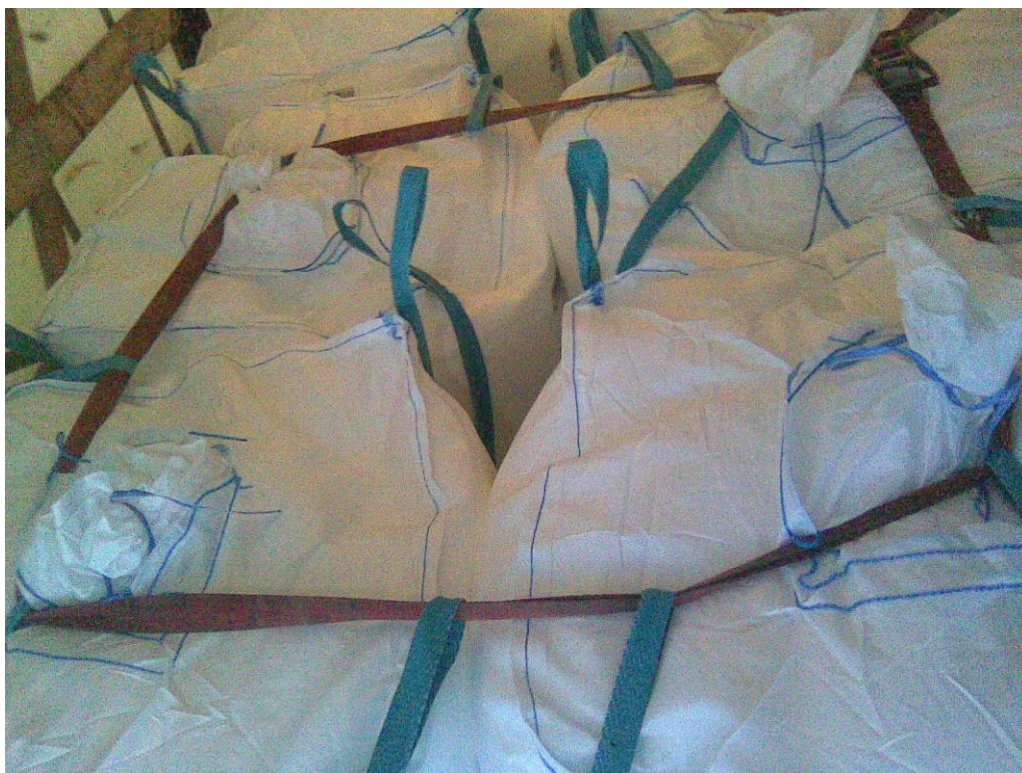
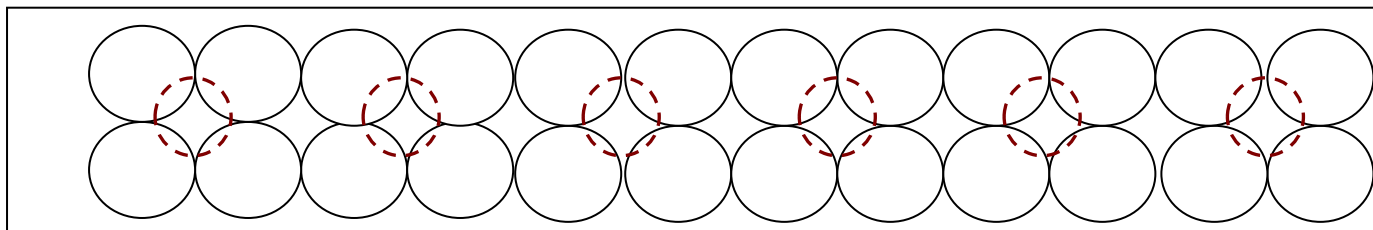
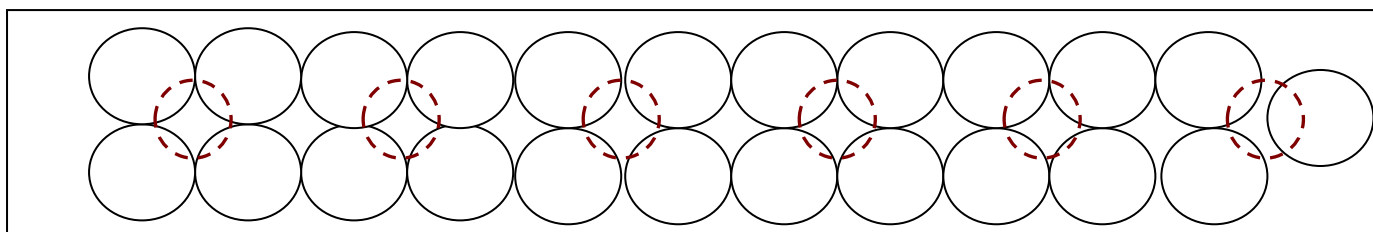


Схема №2: 23 биг-бэга в ТС



ВОДИТЕЛЮ ИМЕТЬ МИНИМУМ 10 РЕМНЕЙ!!

Минимальные требования к стяжным ремням

Наименование	Значение
Рабочая нагрузка, кг	2 500-3 000
Нагрузка на разрыв, кг	4 500 – 5 000
Тип крюка	плоский, J или вообще без крюка
Механизм крепления	самозатягивающийся
Ширина ремня мм	50
Длина ремня м	7-8